

БАУМИТ МАТЕРИАЛИ	ДЕБЕЛИНА НА СЛОЯ	РАЗХОД	ЦЕНА НА МАТЕРИАЛ	НОРМА ВРЕМЕ	ЦЕНА ЗА ТРУД	ТЕХНОЛОГИЧЕН ПРЕСТОЙ	ОБЩО ЦЕНА
	мм	на м <sup>2</sup>	лв./м <sup>2</sup>	часове	лв./м <sup>2</sup>	дни	лв./м <sup>2</sup>
ореп Контакт или ПроКонтакт (лепило)		ок. 5 кг		0,4		1	
Топлоизолационна фасадна плоскост Минерал	напр. 80	2 респ. 4 бр.					
Дюбелиране на плоскостите	Ø 8	мин. 6 бр.		0,1*)			
Дюбелиране по периметъра на изолираната повърхност		мин. 8 бр.					
ореп Контакт или ПроКонтакт (изравнителен слой)	мин. 2			0,15		3	
ореп Контакт или ПроКонтакт (армиран слой)	мин. 2-3	ок. 7 кг		0,3		4 - 7	
СтарТекс (стъклотекстилна мрежа)		1,1 л. м					
УниПраимер (универсален грунд)		ок. 0,15 кг		0,05		24 часа	
СиликатТоп (например драскана структура 2 мм)	2	ок. 3,5 кг		0,25			

\*) зависи от типа на дюбелите и основата

**Внимание:** Разходните норми са ориентировъчни и зависят от основата. Информирайте се за цените на материалите от ценовата листа на Баумит България ЕООД, от нашата интернет страница [www.baumit.bg](http://www.baumit.bg) или от Вашия доставчик на строителни материали. Моля, запишете ги в колоната цена на материал. Данните за норма време са получени вследствие на нашия дългогодишен опит. Сумата на разходите за материали в лв./м<sup>2</sup> и разходите за труд в лв./м<sup>2</sup> дават общите разходи в лв./м<sup>2</sup>.

### Указания:

За Интегрираната топлоизолационна система ПРО с топлоизолационни плочи от минерална вата могат да бъдат използвани като алтернатива и други тънкослойни крайни покрития и лепилни и шпакловъчни смеси.

### Крайни покрития:

- Баумит НанопорТоп
- Баумит СиликонТоп

### Принадлежности:

За перфектното полагане на мазилката е необходимо влагането на специални аксесоари и крепежни елементи. Баумит Ви предлага следните продукти:

- Баумит Профил цокълен с водооткап
- Баумит Профил рол-ек
- Баумит Профил водооткапващ
- Баумит Уплътнителна лента за фуги
- Баумит Профил за ъгли с мрежа
- Баумит Профил за деформационни фуги
- Баумит Профил за прозорци стандарт
- Баумит Фасадни профили

## Друга информация и сервиз:

### Баумит в интернет

Вашата топлоизолационна система избрана с **Baumit Thermo**:



На [www.baumit.bg](http://www.baumit.bg) – **Baumit Thermo** избира Вашата фасада:

- Избирате вида на топлоизолационната система
- Пресмятате необходимата дебелина на топлоизолационната плоча
- Пресмятате количествата и опаковките на материалите, необходими за Вашата фасада
- Получавате стойността им по ценова листа

Цветен тон за твоя дом – избран с **Baumit Colour Designer**:



На [www.baumit.bg](http://www.baumit.bg) – **Baumit Colour Designer** избира Вашите цветове за Вашата еднофамилна къща от нашия каталог **Baumit colours of more emotion** и **Baumit Artline**:

- Оцветявате снимка на Вашата фасада с избраните от Вас цветните емоции на Баумит или оцветявате мострена фасада с мечтаните от Вас цветове
- Попълвате заявление и в рамките на 5 работни дни получавате безплатно от нас естествена мостра на 4 цвята, избрани от Вас
- **10% ОТСТЪПКА ПРИ ПОРЪЧКА НА МАЗИЛКИТЕ ПО ИНТЕРНЕТ ЗА ВАШАТА ЕДНОФАМИЛНА КЪЩА**

Всички брошури и ценови листи, както и детайлна продуктова информация бихте могли да намерите на нашия интернет адрес: [www.baumit.bg](http://www.baumit.bg)

### Обслужване на клиенти

- Консултиране на нашите клиенти по всички въпроси, касаещи зидане, измазване, изолиране и саниране.
- Избор на подходящия за клиента материал или система с помощта на висококвалифицирани специалисти по техническите въпроси.
- Професионално обучение по теория и практика на сътрудниците на нашите партньори.
- Контрол от страна на опитни инструктори за спазване на технологията при полагане на материалите.
- Изготвяне на оригинални цветови мостри на мазилки и бои.
- Баумит - Мурексин Суперекспрес – възможност за експресна платена доставка на материали до 24 часа.

### Цветови каталог

Издадено 1/2010



200 от най-красивите цветове на света



За интензивни цветови нюанси:



Идеи с бъдеще.

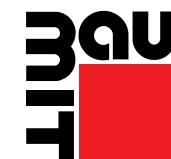
### Баумит България ЕООД

гр. Елин Пелин 2100, ул. „България“ 38  
офис – тел.: 02/92 66 911  
офис: 0888 843 400

офис – техническа информация: 02/92 66 936

офис – факс: 02/92 66 918  
поръчки – факс: 02/92 66 922

office@baumit.bg, [www.baumit.bg](http://www.baumit.bg)



baumit.com

# Баумит Интегрирана топлоизолационна система ПРО с минерална вата

Система 11

## Минералната изолация за външни стени

## за неограничени височини на сградите



- С най-добри строително-физични качества
- Топлоизолация и фасадно оформление в едно
- Приложима върху всички основи



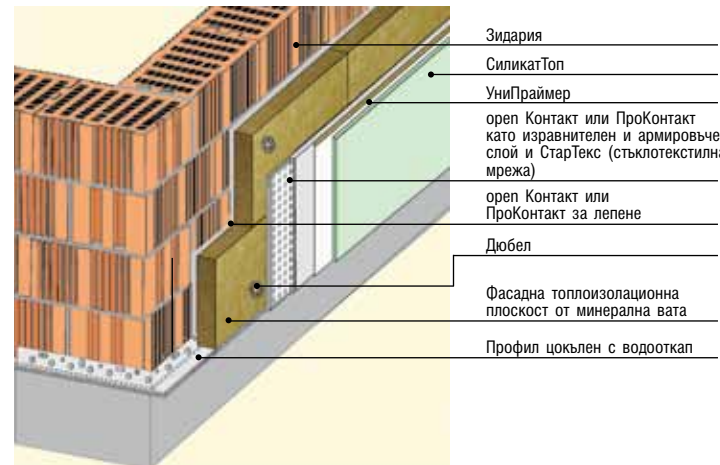


Интегрираната топлоизолационна система PRO с топлоизолационни плочи от минерална вата е сертифицирана система за изолация на външни стени за неограничени височини на сградите. Върху плоскостите от минерална вата се полага изравнителен слой и шпакловъчен слой, с вградена в него стъклотекстилна мрежа. Финишният слой се състои от устойчива на атмосферни влияния, силно паропропусклива мазилка на силикатна или силиконова база.

Интегрираната топлоизолационна система PRO от минерална вата може да се полага върху всички видове основи. Подходяща е за старо и ново строителство, за еднофамилни и многофамилни къщи, както и за нежилищно строителство.

### Предимства на система PRO с минерална вата:

- Приложима върху всички основи
- Без ограничение във височината на сградата
- Негорима
- Звукоизолираща
- С най-добрите строително-физични параметри
- Най-добра дифузия на водната пара
- Устойчива срещу механични натоварвания
- Без топлинни мостове
- Минерална пълна топлинна защита



### Примери за приложение:



### Баумит орел Контакт (Лепилна и шпакловъчна маса W), $\mu = 18$ и Баумит ПроКонтакт, $\mu = 30$

Пригответни в заводски условия, минерални прахообразни смеси за лепене, изравняване, шпакловане и интегриране на Баумит СтарТекс (Стъклотекстилна мрежа).

Разход: ок. 5,0 кг/м<sup>2</sup> (за лепене) ок. 7,0 кг/м<sup>2</sup> (за изравняване и шпакловане)  
 Време на престой: 4 - 7 дни



### Минерална вата

	Формат	Дебелини	Разход
• Плочи с надлъжно разположени влакна $\lambda_k = 0,039$ W/mK, плътност 135 кг/м <sup>3</sup>	1 000 x 500	20 – 200	ок. 2 бр./м <sup>2</sup>
• Плочи с напречно разположени влакна (ламелни плочи) $\lambda_k = 0,043$ W/mK, плътност 90 кг/м <sup>3</sup>	1 200 x 200	40 – 140	ок. 4 бр./м <sup>2</sup>



### Баумит Дюбел

Освен залепване, необходимо е и дюбелиране на топлоизолационните плочи от минерална вата.

Дюбелирането се извършва с 6 дюбела/м<sup>2</sup>, а по периметъра – минимум 8 дюбела/м<sup>2</sup> (според ÖNORM B 6400), например Баумит Универсален дюбел STR U.



### Баумит СтарТекс (Стъклотекстилна мрежа)

Стъклотекстилна алкалоустойчива мрежа за армиране на слоеве при големи повърхности.

Разход: ок. 1,1 л. м/м<sup>2</sup>



### Баумит УниПраймер (Универсален грунд)

Готов за преработка универсален предварителен грунд за изравняване на попиващата способност на основата и като свързващ мост преди полагане на крайните покрития.

Разход: ок. 0,15 кг/м<sup>2</sup>  
 Време на престой: мин. 24 часа

### Подходящи финишни мазилки:

- Баумит НанопорТоп
- Баумит СиликатТоп
- Баумит СиликонТоп



Структура	Най-голяма фракция	Разход				
		0,5 мм	1 мм	1,5 мм	2 мм	3 мм
Драскана структура				ок. 2,5 кг/м <sup>2</sup>	ок. 3,5 кг/м <sup>2</sup>	ок. 4,2 кг/м <sup>2</sup>
Влачена структура					ок. 2,8 кг/м <sup>2</sup>	ок. 3,9 кг/м <sup>2</sup>
Фина мазилка*)			ок. 2 кг/м <sup>2</sup>			
Залепваща мазилка**)	ок. 1,4 кг/м <sup>2</sup>					

\*) Фината Универсална мазилка се полага еднопластово само на малки плочи.  
 \*\*) Залепващата Универсална мазилка 0,5 служи за постигане възможно най-гладка повърхност. Мазилката се полага върху драската структура 1,5. При избора на тънкослойни крайни покрития трябва да се съблюдава относителната стойност на яркост на цвета да бъде минимум 25.

Оцветяват се в 200 цвята по Баумит Colours of more emotion  За цветни акценти: Баумит ArtLine 

**Важно:** В областта на цокъла (минимум 30 см над кота терен) препоръчваме употребата на топлоизолационна плоскост XPS. Залепването върху битумни хидроизолации се осъществява с Баумит СупраФикс.

**Основа:** Основата трябва да е почистена от несвързали и/или ронещи се части, да е суха, чиста, без изсолвания и остатъци от кофразни масла. Пукнатините в основата не трябва да застрашават функцията на Интегрираната топлоизолационна система. Проверка на основата – съгласно ÖNORM B 6410. Равнинността на стената трябва да бъде съгласно изискванията по БДС. Да няма условия за капилярно покачваща се влага.



Закрепването на цокълния профил се осъществява през около 30 см с дюбели. При неравна основа трябва да се подложат дистанционери. Челните съединения се монтира със съединителна част. Допълнително профилът може да бъде залепен за основата с Баумит Фиксираща маса за лайсни (Kantenfix).

В областта на нанасяне на лепилото (по периметъра и точково), предварително се изтегля с натискане тънък слой лепило. По периметъра на плочата се нанася около 5 см широка ивица, а в средата ѝ се нанасят три големи колкото човешка длан точки с лепило. Контактната повърхност на лепилото с основата трябва да бъде мин. 40 %, а дебелината на лепилния слой – около 1 - 2 см. При ламелните плочи лепилото се нанася по цялата повърхност.

Топлоизолационните плочи от минерална вата се нареждат цели и плътно една до друга от долу нагоре. Трябва да се внимава за равнинно и безфугово полагане на изолационната плоскост. В челните допирания между плоскостите не трябва да попада лепило (опасност от термомостове).

W-схема на дюбелиране: пример с 6 дюбела/м<sup>2</sup>. Броят на дюбелите в периметърната зона на краищата се изчислява съгласно ÖNORM B 6400 или според валидните норми на преработка.



Нанасяне на Баумит орел Контакт или ПроКонтакт като изравнителен слой. Време на престой: минимум 3 дни.



Баумит орел Контакт или ПроКонтакт се нанася още веднъж посредством неръждаема маламашка (10 мм) и по метода „мокро в мокро“ в нея се интегрира Баумит СтарТекс. Ивиците мрежа се застъпват на мин. 10 см. Време на престой преди последващо полагане на грунда: 4 -7 дни.

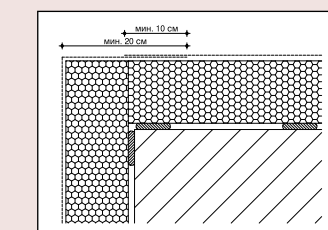


С Баумит УниПраймер се грундира посредством валик равномерно по цялата повърхност. Време на престой: минимум 24 часа.



Крайното покритие се полага с метална неръждаема маламашка и се структурира с пластмасова пердашка.

### Конструктивни детайли



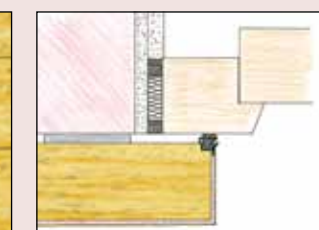
Ивицата от стъклотекстилна мрежа СтарТекс се подгва около ъгъла на разстояние мин. 20 см. Следващата ивица я припокрива на мин. 10 см. Като алтернатива, препоръчваме оформяне на ъглите с Баумит Профил за ъгли с мрежа.



В областта на ъглите на прозорци и врати, преди армирането на повърхността, се интегрират диагонални армировки (минимум 20 x 40 см).



Във вътрешната област на ъглите на прозорци и врати се поставят допълнителни армиращи ивици.



Устойчива срещу кос дъжд прозоречна връзка може да се осъществи с Баумит Профил за прозорци стандарт.